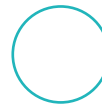
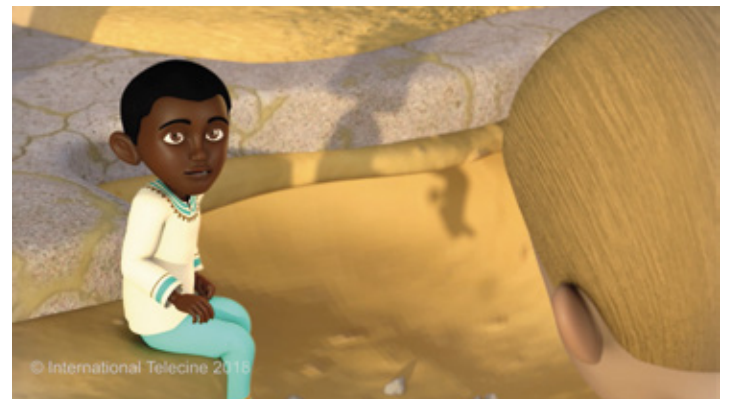
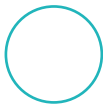
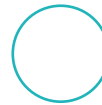
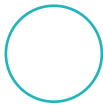
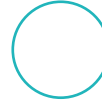


ورقة النشاط - الحلقة الثالثة عشر



نعمة
الحلقة الثالثة عشر

رتب أحداث الحلقة بحسب تسلسلها الصحيح:





أجب بصح أو خطأ:

خطأ	صح
<input type="radio"/>	<input type="radio"/>
<input type="radio"/>	<input type="radio"/>
<input type="radio"/>	<input type="radio"/>
<input type="radio"/>	<input type="radio"/>

أمر الرب شعب الله أن يبقوا في المكان الذي كانوا يعيشوا فيه
وصل شعب الله بعد ٤٠ سنة بعد ما تاهوا في الصحراء
لم يكن الرب يعتني بشعبه ولقد جاعوا جداً من دون أكل
ساعد الرب الشعب ليجدوا مياه وأنار لهم الطريق في الليل

حاول أن تجد الأغراض التالية في الصورة وضع دائرة حولها:

طاباة - سمكة - مغناطيس - قمر - خاتم - ملعقة - نجمة - جوارب





ساعد نعمة وأنس للعودة إلى الخيمة:

